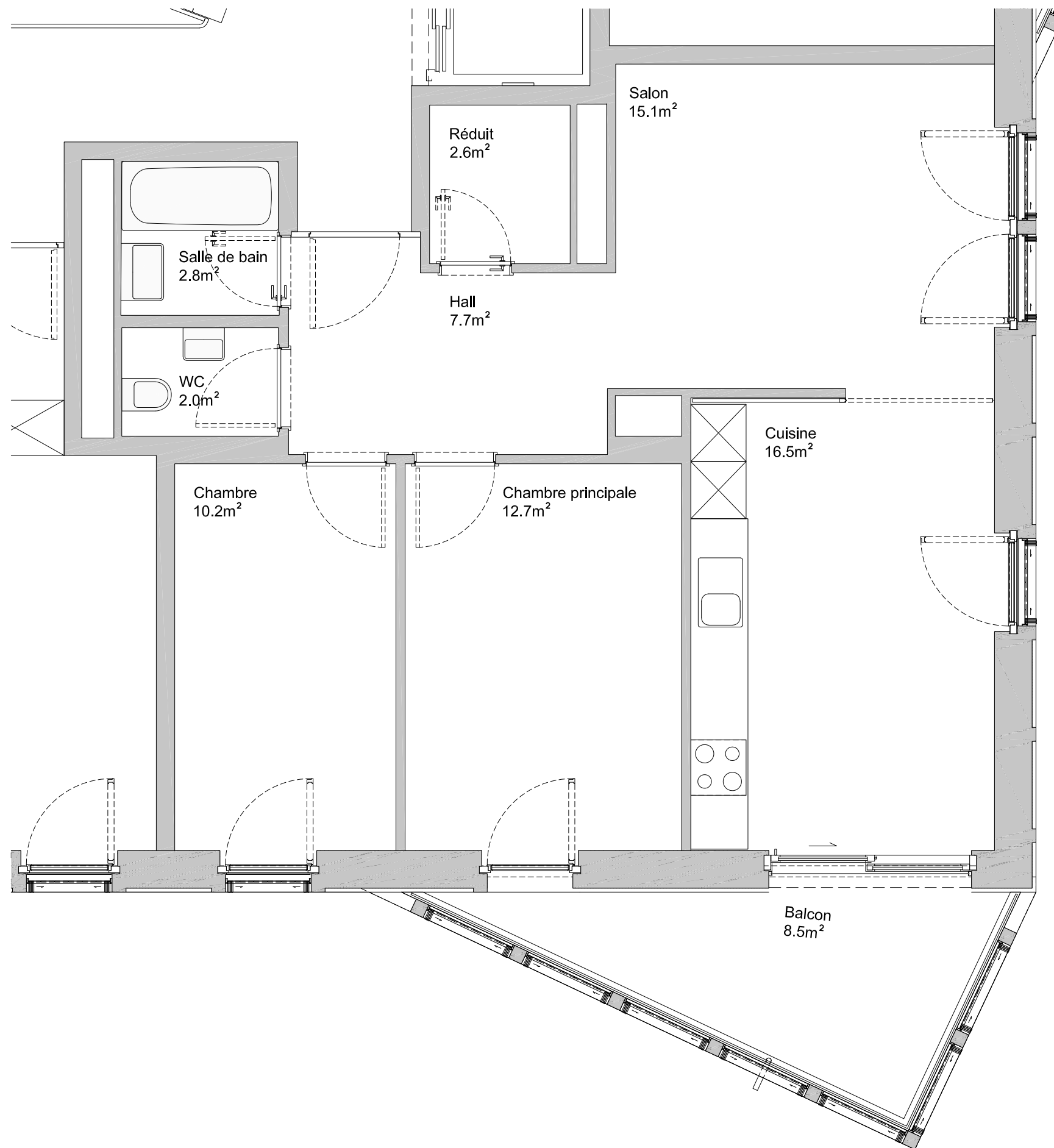
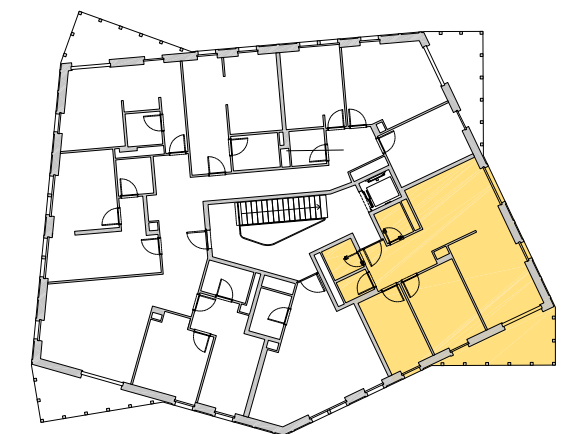
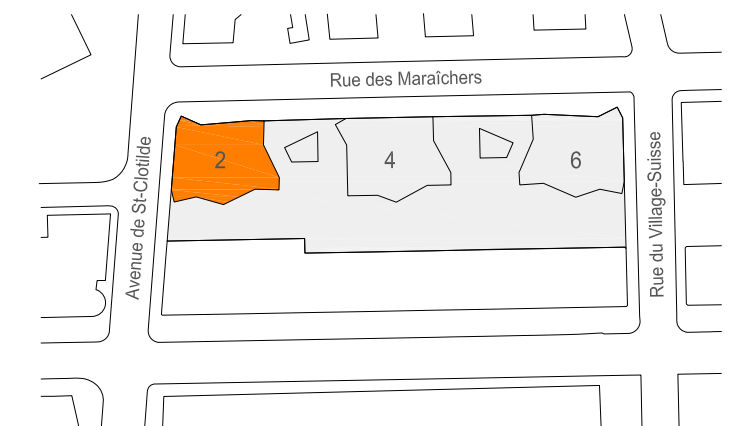


Rue des Maraîchers 2 1205 Genève

Appartement : 71
Pièces : 4 pièces
Surface utile : 69,6 m²
Etage : 7e



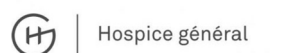
Echelle graphique, ne constitue pas un document contractuel

Consortium architectes DL-LP
dl-c, designlab-construction sa EPFL / FAS / SIA
lopes & périnet-marquet architectes EPFL Sàrl

Format : A3
Date : 25.10.2022
Indice : -



HOSPICE GÉNÉRAL
<https://www.hospicegeneral.ch/fr>
Cours de Rive 12, 1204 Genève



RÉGIE BRUN
<http://www.regiebrun.ch/>
Rue Sillem 6, 1207 Genève

